

Latitude 11

Education Series

Quick Start Guide

Snelstartgids

Skrócona instrukcja uruchomienia

Ghid de pornire rapidă

Priručnik za hitri zagon



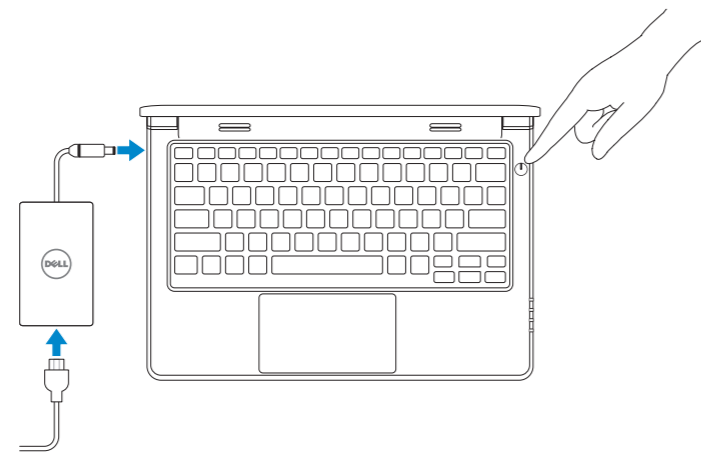
1 Connect the power adapter and turn on your computer

Sluit de netadapter aan en schakel de computer in

Podłącz zasilacz i włącz komputer

Conectați adaptorul de alimentare și porniți computerul

Priključite napajalnik in vklopite računalnik



2 Finish Windows setup

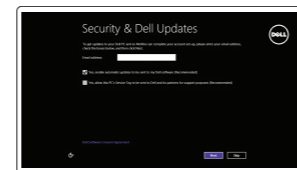
Voltooi de Windows-setup

Skonfiguruj system Windows

Finalizați configurarea Windows

Dokončajte namestitev sistema Windows

Windows 8



Enable security and updates

Schakel de beveiliging en updates in

Włącz zabezpieczenia i aktualizacje

Activați securitatea și actualizările

Omogočite varnost in posodobitve



Connect to your network

Maak verbinding met uw netwerk

Nawiąż połączenie z siecią

Conectați-vă la rețea

Povežite računalnik z omrežjem

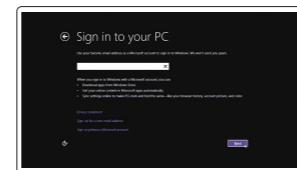
NOTE: If you are connecting to a secured wireless network, enter the password for the wireless network access when prompted.

N.B.: Als u verbinding maakt met een beveiligd draadloos netwerk, vul dan het wachtwoord voor het netwerk in wanneer daar om gevraagd wordt.

UWAGA: Jeśli nawiązujesz połączenie z zabezpieczoną siecią bezprzewodową, wprowadź hasło dostępu do sieci po wyświetleniu monitu.

NOTĂ: Dacă vă conectați la o rețea wireless securizată, introduceți parola pentru acces la rețeaua wireless când vi se solicită.

OPOMBA: Če se povezujete v zaščiteno brezžično omrežje, ob pozivu vnesite geslo za dostop do brezžičnega omrežja.



Sign in to your Microsoft account or create a local account

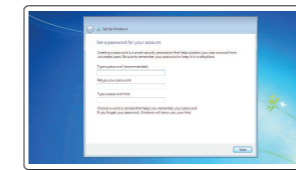
Meld u aan bij uw Microsoft-account of maak een lokale account aan

Zaloguj się do konta Microsoft albo utwórz konto lokalne

Conectați-vă la contul Microsoft sau creați un cont local

Vpišite se v račun Microsoft ali ustvarite lokalni račun

Windows 7



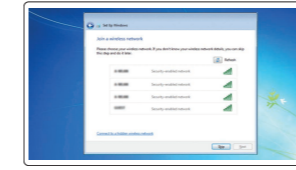
Set up password for Windows

Stel het wachtwoord voor Windows in

Ustaw hasło systemu Windows

Configurare parolă pentru Windows

Določite geslo za Windows



Connect to your network

Maak verbinding met uw netwerk

Nawiąż połączenie z siecią

Conectați-vă la rețea

Povežite računalnik z omrežjem

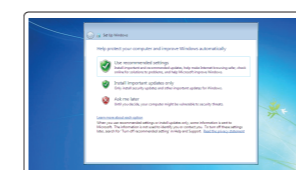
NOTE: If you are connecting to a secured wireless network, enter the password for the wireless network access when prompted.

N.B.: Als u verbinding maakt met een beveiligd draadloos netwerk, vul dan het wachtwoord voor het netwerk in wanneer daar om gevraagd wordt.

UWAGA: Jeśli nawiązujesz połączenie z zabezpieczoną siecią bezprzewodową, wprowadź hasło dostępu do sieci po wyświetleniu monitu.

NOTĂ: Dacă vă conectați la o rețea wireless securizată, introduceți parola pentru acces la rețeaua wireless când vi se solicită.

OPOMBA: Če se povezujete v zaščiteno brezžično omrežje, ob pozivu vnesite geslo za dostop do brezžičnega omrežja.



Protect your computer

Beveilig uw computer

Zabezpiecz komputer

Protejați-vă computerul

Zaščitite svoj računalnik

Locate your Dell apps

Vind uw Dell apps | Odszukaj aplikacje Dell

Localizați aplicațiile Dell | Poišcite svoje programe Dell

Windows 8



Register your computer

Registreer de computer | Zarejestruj komputer

Înregistrați-vă computerul | Registrirajte svoj računalnik



Dell Backup and Recovery

Dell Back-up en herstel | Program Dell Backup and Recovery

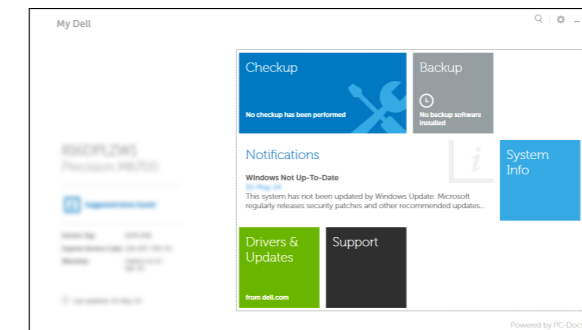
Backup și recuperare Dell | Dell Backup and Recovery



My Dell

Mijn Dell | Mój Dell

Computerul meu Dell | Moj Dell



Product support and manuals

Productondersteuning en handleidingen

Pomoc techniczna i podręczniki

Manuale și asistență pentru produse

Podpora in navodila za izdelke

dell.com/support

dell.com/support/manuals

Contact Dell

Neem contact op met Dell | Kontakt z firmą Dell

Contactați Dell | Stik z družbo Dell

dell.com/contactdell

Regulatory and safety

Regelgeving en veiligheid | Przepisy i bezpieczeństwo

Reglementări și siguranță | Zakonski predpisi in varnost

dell.com/regulatory_compliance

Regulatory model

Wettelijk model | Model

Model de reglementare | Regulatorni model

P21T

Regulatory type

Wettelijk type | Typ

Tip de reglementare | Regulatorna vrsta

P21T002

Computer model

Computermodel | Model komputera

Modelul computerului | Model računalnika

Latitude 11-3160

© 2015 Dell Inc.

© 2015 Microsoft Corporation.



Printed in China.

2015-04

Learn how to use Windows

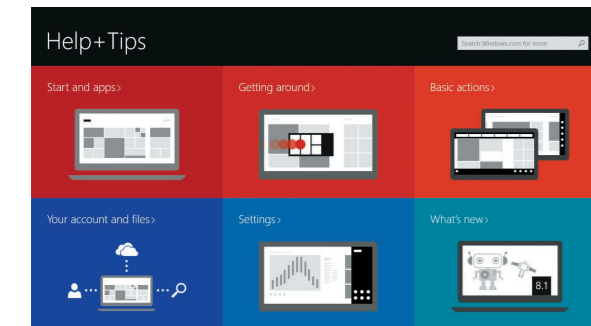
Lees meer over het gebruik van Windows | Poznaj system Windows
Aflați cum se utilizează Windows | Naučiți se uporabljati Windows

Windows 8



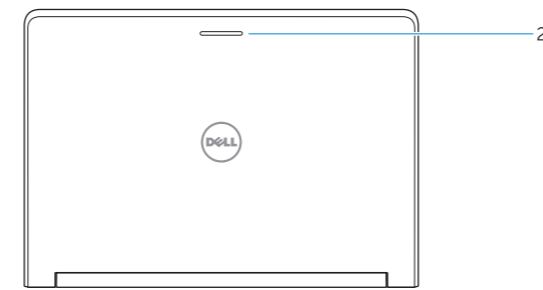
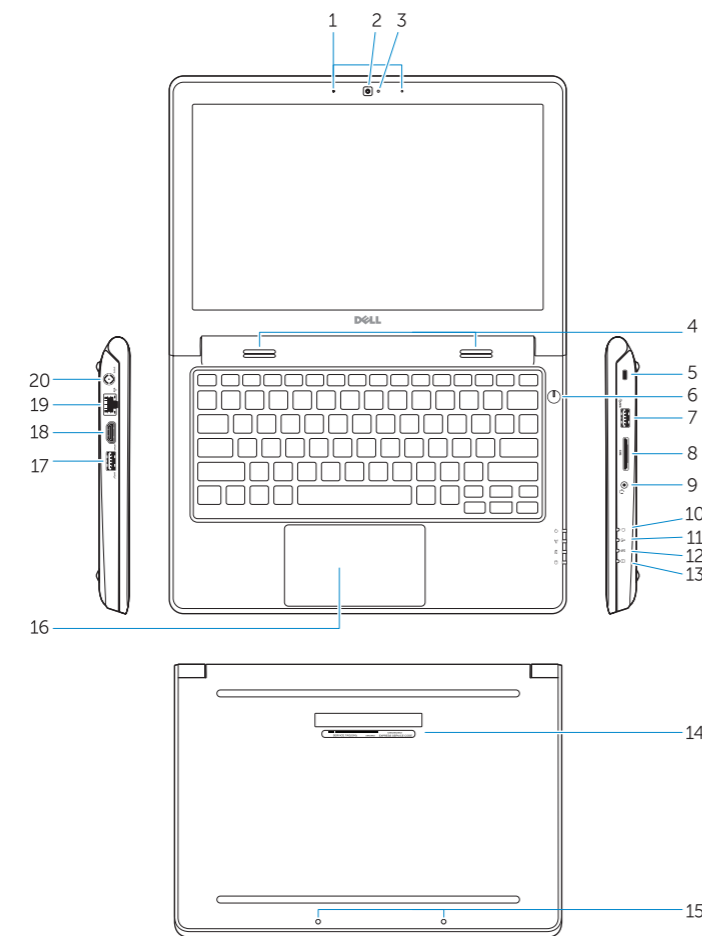
Help and Tips

Hulp en tips | Pomoc i porady
Ajutor și sfaturi | Pomoč in nasveti



Features

Kenmerken | Funkcje | Caracteristici | Funkcije



1. Microphones
2. Camera
3. Camera-status light
4. Speakers
5. Security-cable slot
6. Power button
7. USB 3.0 port
8. SD-card reader
9. Audio-connector port
10. Power-status light
11. Wireless-status light
12. Battery-status light
13. Hard-drive activity light
14. Service-tag label
15. Drain holes
16. Touchpad
17. USB 3.0 port
18. HDMI port
19. RJ45 port
20. Power-connector port
21. Network-status Light

1. Microfoons
2. Camera
3. Statuslampje camera
4. Luidsprekers
5. Sleuf voor beveiligingskabel
6. Aan-uitknop
7. USB 3.0-poort
8. SD-kaartleesapparaat
9. Poort audioconnector
10. Stroomstatuslampje
11. Statuslampje draadloos netwerk
12. Statuslampje batterij
13. Activiteitslampje vaste schijf
14. Servicetaglabel
15. Draingaten
16. Touchpad
17. USB 3.0-poort
18. HDMI-poort
19. RJ45-poort
20. Netconnectorpoort
21. Statuslampje van het netwerk

1. Mikrofony
2. Kamera
3. Lampka stanu kamery
4. Głośniki
5. Gniazdo linki antykradzieżowej
6. Przycisk zasilania
7. Port USB 3.0
8. Czytnik kart SD
9. Złącze audio
10. Lampka stanu zasilania
11. Lampka stanu sieci bezprzewodowej
12. Lampka stanu akumulatora
13. Lampka aktywności dysku twardego
14. Etykieta ze znacznikiem serwisowym

1. Microfoane
2. Cameră
3. Indicator luminos de stare a camerei
4. Boxele
5. Slot pentru cablu de securitate
6. Buton de alimentare
7. Port USB 3.0
8. Cititor carduri SD
9. Port conector audio
10. Indicator luminos de stare a alimentării
11. Indicator luminos de stare a funcției wireless
12. Indicator luminos de stare a bateriei
13. Indicator luminos de activitate a hard diskului
14. Etichetă de service
15. Orificii de golire
16. Touchpadul
17. Port USB 3.0
18. Port HDMI
19. Port RJ45
20. Port conector de alimentare
21. Indicator luminos de stare a rețelei

1. Mikrofoni
2. Kamera
3. Lučka stanja kamere
4. Zvočniki
5. Reža za varnostni kabel
6. Gumb za vklop/izklop
7. Vrata USB 3.0
8. Bralnik kartic SD
9. Vrata zvočnega priključka
10. Lučka stanja napajanja
11. Lučka stanja brezžične povezave
12. Lučka stanja baterije
13. Lučka dejavnosti trdega diska
14. Servisna oznaka
15. Odprtine za izčrpavanje
16. Sledilna ploščica
17. Vrata USB 3.0
18. Vrata HDMI
19. RJ45 port
20. Vrata napajalnega priključka
21. Lučka stanja omrežja

NOTE: For more information, see *Owner's Manual* at dell.com/support/manuals.

N.B.: Ga voor meer informatie naar de *handleiding* via dell.com/support/manuals.

UWAGA: Aby uzyskać więcej informacji, zobacz *Podręcznik użytkownika* na stronie internetowej dell.com/support/manuals.

NOTĂ: Pentru informații suplimentare, consultați *manualul proprietarului* la adresa dell.com/support/manuals.

OPOMBA: Za več informacij glejte *Uporabniški priročnik* na dell.com/support/manuals.